



αβούρι

Χρωματικές Αρμονίες & Αντιθέσεις



## **MARMOLINE. Από το 1998. Πάνω από 20 Χρόνια Ποιότητα, Αξιοπιστία και Διάρκεια Ζωής.**

Η MARMOLINE είναι μία αμιγώς ελληνική εταιρεία που δραστηριοποιείται για πάνω από 20 χρόνια στο χώρο των οικοδομικών υλικών.

Ξεκίνησε το 1998 και στη διάρκεια των 20 τελευταίων ετών τα προϊόντα MARMOLINE συμμετείχαν στη δόμηση μεγάλων κτιρίων σε όλη την Ελλάδα.

### **Τα κτίρια:**

- Κέντρο Πολιτισμού Ίδρυμα Σταύρος Νιάρχος
- Νέο Μουσείο Ακρόπολης
- Στάδιο Tae Kwon Do
- Ολυμπιακό Ποδηλατοδρόμιο
- Μέγαρο Μουσικής
- Grand Resort Lagonissi
- Athens Hilton

είναι μόνο λίγα και ενδεικτικά από τα κτίρια στα οποία εφαρμόστηκαν τα προηγμένα οικοδομικά υλικά MARMOLINE την τελευταία εικοσαετία.

Παράλληλα μέσα σε αυτήν την εικοσαετία δημιουργήσαμε εγκαταστάσεις τελευταίας τεχνολογίας, διπλασιάσαμε τον αριθμό των ανθρώπων μας, επενδύσαμε στη διαρκή εκπαίδευσή τους και γνώση, αφουγκραστήκαμε τους πελάτες μας και ανανεώσαμε το σήμα μας και την εταιρική μας ταυτότητα.

Το γεγονός ότι στην MARMOLINE κατέχουμε πρώτη ύλη εξαιρετικής ποιότητας, για την παραγωγή χρωμάτων, έκανε ακόμη πιο επιτακτική την απόφαση να προσφέρουμε μία σειρά χρωμάτων υψηλού επιπέδου.

Έτσι εμπλουτίσαμε τη γκάμα των προϊόντων μας με νέες σειρές κατάλληλες για την ανακαίνιση, τη διακόσμηση και τη μόνωση του κτίριου και είμαστε σήμερα σε θέση να σας παρουσιάσουμε την νέα σειρά χρωμάτων Décor.

# Décor

## Χρωματικές Αρμονίες και Αντιθέσεις Συνυπάρχουν και ομορφαίνουν τη ζωή μας

### Décor: Χρώματα / Τεχνοτροπίες / Διακοσμητικά Επιχρίσματα

Η νέα σειρά Décor είναι μία πλήρης σειρά σύγχρονων προτάσεων διακοσμητικών υλικών φινιρίσματος, τεχνοτροπιών καθώς και χρωμάτων συνοδευμένων από τα απαραίτητα υλικά προετοιμασίας και προστασίας. Κάθε μοντέρνα ιδέα και κάθε παραδοσιακή πρακτική μπορεί να γίνει εύκολα πραγματικότητα με τα προϊόντα Décor.

Τα χρώματα Décor της MARMOLINE, χαρακτηρίζονται από την εξαιρετική τους καλυπτικότητα, τη λαμπερή τους λευκότητα και τις μοντέρνες αποχρώσεις τους, ενώ οι τεχνοτροπίες Décor έχουν πληθώρα διαφορετικών εφαρμογών με στόχο να προσδώσουν ένα ιδιαίτερο ύφος και να αναδείξουν κάθε χώρο στον οποίο εφαρμόζονται.

## Η MARMOLINE σας παρουσιάζει

τη νέα σειρά χρωμάτων και ειδικών προϊόντων τεχνοτροπίας Décor.

## Χρώματα & Επιχρίσματα Εξωτερικού Χώρου



- **Flying Colours Exterior**  
Διαπνέον ακρυλικό χρώμα με εξαιρετικές αντοχές
- **Uni Paint Acryl**  
Διαπνέον ακρυλικό τσιμεντόχρωμα
- **Super Paint**  
Ελαστομερές μονωτικό χρώμα μεγάλης αντοχής
- **SVR**  
Ρητινούχο παστώδες επίχρισμα
- **SVR Silicone**  
Σιλικονούχο παστώδες επίχρισμα
- **SVR Granite Look**  
Ρητινούχο παστώδες επίχρισμα με όψη γρανίτη



## Χρώματα Εσωτερικού Χώρου

- **Flying Colours Interior**  
Υψηλής ποιότητας πλαστικό χρώμα με άριστη καλυπτικότητα
- **Uni Paint**  
Επαγγελματικό πλαστικό χρώμα για εξαιρετική εφαρμογή

## Ριπολίνες Λαδομπογιές νερού και διαλύτου



- **L' Aqua Paint**  
Άσσο βερνικόχρωμα νερού νέας τεχνολογίας
- **MetalWood**  
Βερνικόχρωμα διαλύτη με αντισκωριακές ιδιότητες





## Υποστρώματα



- **MST 11**  
Μικρονιζέ ακρυλικό αστάρι νερού
- **L'Aqua Primer**  
Άοσμο αστάρι νερού σύγχρονης τεχνολογίας
- **Rust Off**  
Ταχυστέγνωτο αντισκωριακό αστάρι
- **Velvet Primer**  
Αστάρι νερού για βερνίκι πατητής τσιμεντοκονίας
- **Pro Contact**  
Χαλαζιακό αστάρι πρόσφυσης

## Σύστημα Πατητής Τσιμεντοκονίας VELVET DECO



- **Velvet Deco**
- **Powder Colour**  
Φυσική χρωστική
- **Velvet Liquid**  
Ακρυλικό βερνίκι εμποτισμού
- **Velvet Liquid S**  
Σατινέ βερνίκι πατητής
- **Velvet Liquid P.U.**  
Πολυουρεθανικό προστατευτικό βερνίκι φινιρίσματος
- **Velvet Wax**  
Κερί αδιαβροχοποίησης & προστασίας

## Στόκοι Ειδικά Προϊόντα Τεχνοτροπίας



- **Stucco Bianco**  
Ακρυλικός στόκος σπάτουλας
- **Stucco Veneziano**  
Ειδικός στόκος παλαιωμένου σβησμένου ασβέστη
- **Byzantino**  
Παραδοσιακό εξελεγμένο χρώμα ασβέστη
- **Anti Graffiti**  
Προστατευτικό γαλάκτωμα εύκολου καθαρισμού
- **Stucco Paste**  
Ακρυλικός στόκος σε πάστα



Η ένταση στο χρώμα δίνει προσωπικότητα στο δικό σας χώρο  
Και τότε και τα όνειρα αποκτούν χρώμα

## Flying Colours Interior

Πλαστικό χρώμα υψηλής ποιότητας για τους χώρους που αγαπάμε.



A4 - f



A24 - f



ΧΡΩΜΑΤΑ  
ΕΣΩΤΕΡΙΚΟΥ  
ΧΩΡΟΥ

B7 - f

C15 - d

C15 - b



Τολμήστε το διαφορετικό και θα  
ανταμειφθείτε με υπέροχους συνδυασμούς

## Uni Paint

Άριστη καλυπτικότητα, λεία επιφάνεια, βελούδινη υφή.  
Απλώνει εξαιρετικά, δίνει το κλασσικό ματ, σίγουρο αποτέλεσμα.



D34 - f

A2 - e

A26 - e

A21 - f





decor

ΧΡΩΜΑΤΑ  
ΕΣΩΤΕΡΙΚΟΥ  
ΧΩΡΟΥ

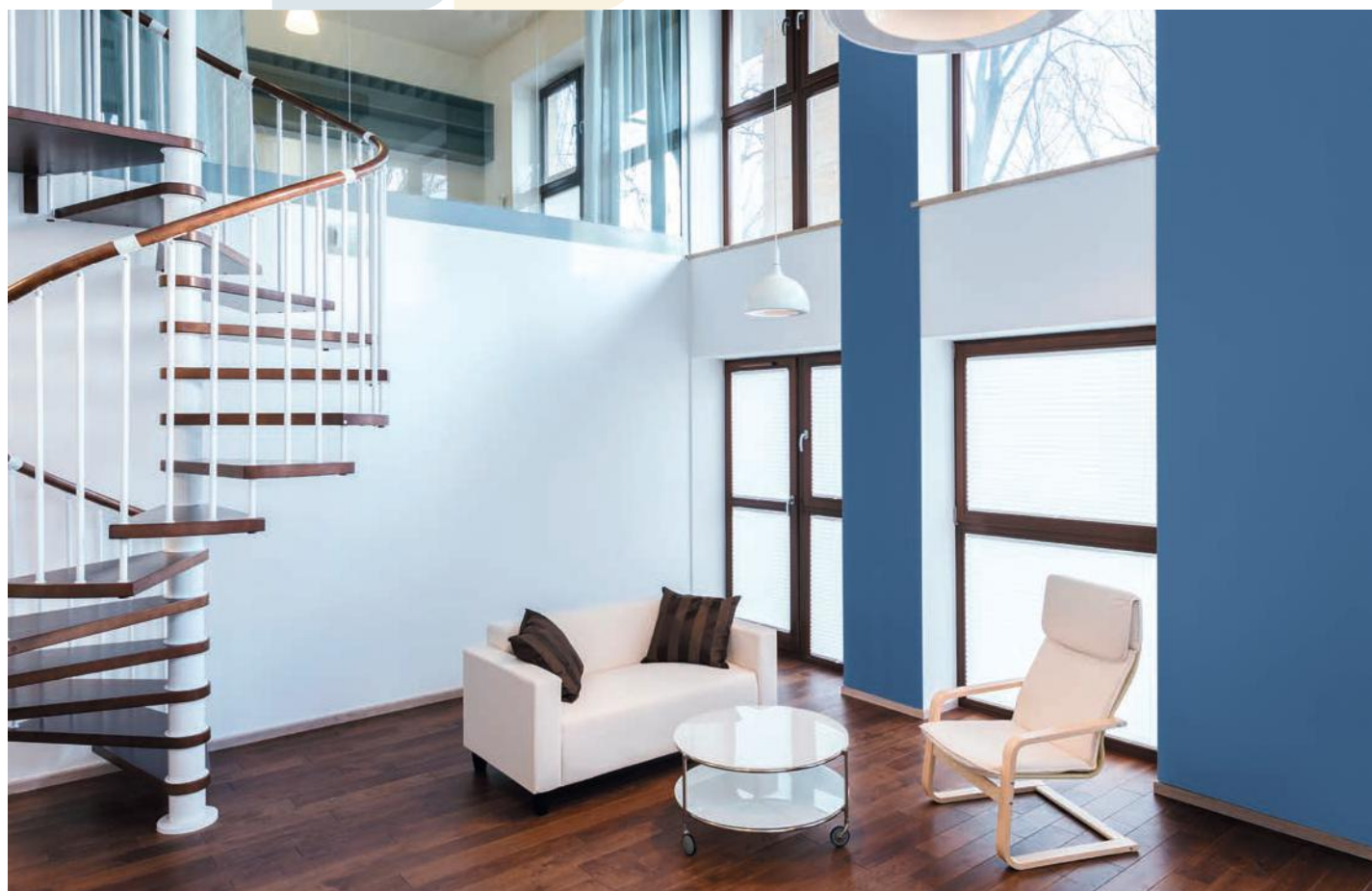
D43

D35 - e

C36 - c

C36 - a

D18 - a



Ζηηρές αποχρώσεις για  
μικρούς, ζηηρούς κατοίκους



## L'Aqua Paint \_ L'Aqua Primer

Άοομα χρώματα, νέας τεχνολογίας.



B30 - d

A30 - e

A35 - e

D30 - c

A38 - b

A1 - d

D14 - b

C19 - b

C36 - b

A21 - e

A19 - f

A19 - e

A19 - c



Φτιαγμένα από τους ειδικούς για  
τις ανάγκες των εξωτερικών χώρων

## Flying Colours Exterior

Για να συνεχίσει το σπίτι σας να αναπνέει κανονικά.

## Uni Paint Acryl

Ακρυλικό τσιμεντόχρωμα, δυνατό σε κάθε πρόκληση.



A10 - b

A13 - d

A10 - f

HC1 - a

HC1 - d



ΧΡΩΜΑΤΑ  
ΕΞΩΤΕΡΙΚΟΥ  
ΧΩΡΟΥ



## Super Paint

Ελαστομερές και μονωτικό. 3 σε 1.  
Βάφει, μονώνει και προστατεύει.

A8 - c

A8 - f

D13 - c

D12 - e

D9

D10

B35 - b





## Metalwood

Βερνίκι **MetalWood**

Φτιαγμένο για να δώσει χρώμα και ταυτόχρονα να προστατεύσει.

## Rust Off

Αντισκωριακό Αστάρι **Rust Off**

Στεγνώνει γρήγορα και δίνει διάρκεια ζωής στην επιφάνεια.

A33 - e

B6 - c



D17 - e



D9 - d



A25 - f

decor

ΠΡΟΪΟΝΤΑ  
ΓΙΑ ΜΕΤΑΛΛΙΚΕΣ  
& ΞΥΛΙΝΕΣ  
ΕΠΙΦΑΝΕΙΕΣ

D35 - b

D35 - d

D31 - b

D34 - e



Μέσα ή έξω, δάπεδο ή τοίχο, μπάνιο ή κουζίνα  
Ανακαίνιση τώρα

## Σύστημα Πατητής Τσιμεντοκονίας Velvet Deco από τη MARMOLINE

Μοντέρνα υλικά νέας τεχνολογίας για παραδοσιακές ανακαινίσεις και πολύ μοντέρνες κατασκευές.

D22 - b

D24 - e

C16 - b

OW10 - b





DECOR

ΔΙΑΚΟΣΜΗΤΙΚΕΣ  
ΤΕΧΝΟΤΡΟΠΙΕΣ  
ΠΑΤΗΤΗ  
ΤΣΙΜΕΝΤΟΚΟΝΙΑ

D34 - a

D30 - d



Νέα υλικά, νέες ιδέες,  
νέα εικόνα



D38 - c

A16 - f

A28 - f

## Byzantino

Το ασβεστόχρωμα που ξέρουμε από παλιά στα νησιά μας, τώρα εξελιγμένο κάτω από μια νέα ματιά. Επεξεργασμένος, σβησμένος ασβέστης για τέλειες τεχνικές τεχνοτροπίας. Χρωματίστε τον με 2-3 διαφορετικές αποχρώσεις και δημιουργήστε ένα διαφορετικό καλλιτεχνικό αποτέλεσμα κάθε φορά.





**décor**

ΔΙΑΚΟΣΜΗΤΙΚΕΣ  
ΤΕΧΝΟΤΡΟΠΙΕΣ

## Stucco Veneziano

Υψηλής ποιότητας στούκο βενετσιάνο, για χώρους υψηλής αισθητικής, προσωπικές δημιουργίες και καλλιτεχνικές ανησυχίες.



B5 - e

C12 - d

C21 - d

OW8 - b

D9 - e

*Το Byzantino και το Stucco Veneziano μπορούν να πάρουν χρώμα είτε από τις φυσικές χρωστικές Powder Colour, ή από την παλέτα "MARMOLINE DÉCOR One Thousand Colours" σε επιλεγμένους κωδικούς. Οι τυχόν μικροδιαφορές μεταξύ χρωματολογίου και βαφόμενων επιφανειών οφείλονται στη φύση των βαφόμενων επιφανειών, στην εκτύπωση, καθώς και σε διάφορες άλλες αιτίες. Για την οριστική επιλογή παρακαλούμε αναφερθείτε και στην παλέτα "MARMOLINE DÉCOR One Thousand Colours".*



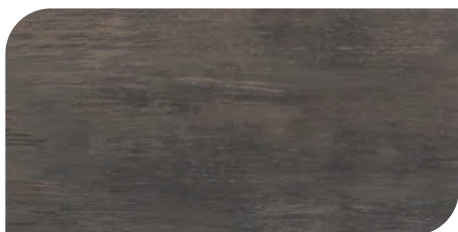
## Τεχνική «Σύννεφα»

1. Απλώνουμε με ρολό το πρώτο χέρι σε Byzantino σε σκούρα απόχρωση της επιλογής μας.
2. Για το δεύτερο χέρι χρησιμοποιούμε υγρό, στιμμένο σφουγγάρι. Παίρνουμε δύο αποχρώσεις Byzantino, την ίδια σκούρα από το πρώτο χέρι και μία πιο ανοιχτόχρωμη και εφαρμόζουμε τα δύο χρώματα ταυτόχρονα με κυκλικές κινήσεις.



## Τεχνική «Βουρτσίσματος»

1. Απλώνουμε με ρολό το πρώτο χέρι σε Byzantino σε σκούρα απόχρωση της επιλογής μας.
2. Συνεχίζουμε στο δεύτερο χέρι με την ίδια σκούρα απόχρωση, αλλά αυτή τη φορά χρησιμοποιούμε σκληρή βούρτσα.
3. Για το τρίτο χέρι χρησιμοποιούμε Byzantino σε απόχρωση ένα τόνο πιο ανοιχτή και το απλώνουμε πάλι με σκληρή βούρτσα.



## Τεχνική «Ξύλο»

1. Απλώνουμε με ρολό το πρώτο χέρι σε Byzantino σε ανοιχτή απόχρωση της επιλογής μας.
2. Για το δεύτερο χέρι, και πάλι με το ρολό, απλώνουμε Byzantino σε σκούρα απόχρωση.
3. Πριν στεγνώσει τελείως βουρτσίζουμε την επιφάνεια με σκληρή βούρτσα, για να μας δώσει τα νερά του ξύλου.



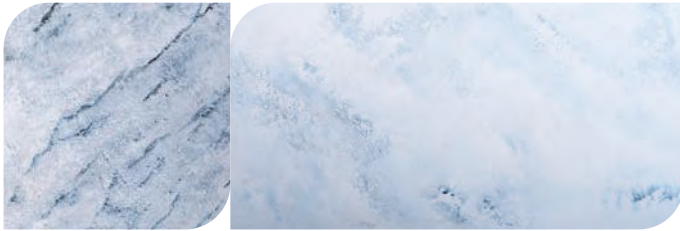
## Τεχνική «Διάστημα»

1. Απλώνουμε με ρολό το πρώτο χέρι σε Byzantino σε σκούρα απόχρωση της επιλογής μας.
2. Για το δεύτερο χέρι χρησιμοποιούμε υγρό, στιμμένο σφουγγάρι. Παίρνουμε δύο αποχρώσεις Byzantino, την ίδια σκούρα από το πρώτο χέρι και μία πιο ανοιχτόχρωμη και εφαρμόζουμε τα δύο χρώματα ταυτόχρονα με κυκλικές κινήσεις.
3. Τέλος δημιουργούμε τις πιτσιλιές με άλλη απόχρωση ανοιχτή. Για να πετύχει το αποτέλεσμα με τις πιτσιλιές προτείνεται μεγαλύτερη αραίωση του χρώματος από ό,τι συνήθως. Πιτσιλάμε είτε με το πινέλο, είτε με σκληρή βούρτσα.

ΔΗΜΙΟΥΡΓΗΣΤΕ  
ΤΟ ΧΩΡΟ ΠΟΥ  
ΟΝΕΙΡΕΥΕΣΤΕ

### Τεχνική «Stucco»

1. Απλώνουμε με σπάτουλα και ελαφρές πιέσεις το Stucco Veneziano σε ολόκληρη την επιφάνεια.
2. Επαναλαμβάνουμε για το δεύτερο χέρι.
3. Στο τρίτο χέρι δουλεύουμε με την ίδια σπάτουλα και την ίδια απόχρωση, αλλά πιέζουμε τη σπάτουλα αρκετά δυνατά πάνω στην επιφάνεια για να πετύχουμε το αποτέλεσμα της στίλβωσης.



### Τεχνική «Μαρμαρογραφία»

1. Απλώνουμε με σπάτουλα και ελαφρές πιέσεις το Stucco Veneziano σε ολόκληρη την επιφάνεια, σε λευκό χρώμα.
2. Επαναλαμβάνουμε για το δεύτερο χέρι.
3. Με ένα πολύ λεπτό πινέλο σε σκούρα απόχρωση της επιλογής μας, ζωγραφίζουμε τα νερά του μαρμάρου. Μετά βουτάμε νωπό σφουγγάρι στις δύο αποχρώσεις, σκούρα και ανοιχτή και δημιουργούμε δίπλα στα νερά το εφέ του σύννεφου.
4. Αφού στεγνώσει, παίρνουμε τη σπάτουλα και περνάμε μια πολύ πολύ λεπτή στρώση λευκού για να επιτύχουμε τη στίλβωση.

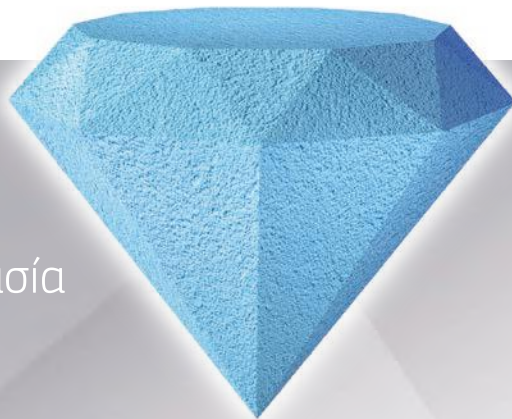


### Τεχνική «Ombre»

1. Χρησιμοποιούμε φαρδύ πινέλο 2,5in έως 3in περίπου. Περνάμε σε όλη την επιφάνεια μία στρώση Byzantino σε λευκή ή ανοιχτή απόχρωση της επιλογής μας.
2. Κατόπιν δουλεύουμε από κάτω προς τα πάνω. Με το ίδιο πινέλο και δημιουργώντας σταυρωτές πινελιές απλώνουμε την πολύ σκούρα απόχρωση καλύπτοντας περίπου το 1/3 του ύψους της επιφάνειας.
3. Συνεχίζουμε στην επόμενη απόχρωση πριν στεγνώσει η προηγούμενη. Βουτάμε το ίδιο πινέλο στην πιο ανοιχτή απόχρωση και σταυρωτά πάλι, αναμιγνύοντας το χρώμα πάνω στην επιφάνειά μας, προχωράμε προς τα πάνω έως ότου καλύψουμε ακόμη 1/3 από το ύψος της επιφάνειας.
4. Για να κάνουμε πιο απαλή τη μετάβαση από χρώμα σε χρώμα μπορούμε να χρησιμοποιήσουμε νωπό σφουγγάρι, πριν στεγνώσουν οι αποχρώσεις.
5. Αφήνουμε το επάνω μέρος της επιφάνειας στην αρχική απόχρωση που περάσαμε.



Για εξωτερική θερμομόνωση και για κάθε αντιρηγματική προστασία, το τέλειο φινίρισμα, η απόλυτη προστασία



## SVR

**Το διαμάντι στα εξωτερικά επιχρίσματα.**

Σειρά Παστώδους Σοβά SVR. Σε 4 κοκκομετρίες – υφές και ακόμη δύο παραλλαγές: Granite Look και Silicone. Υλικό δυνατό, ελαστικό, καθαρό.



SVR 1mm



SVR 1,5mm



SVR 2mm



SVR 3mm

DÉCOR

ΥΛΙΚΑ  
ΕΞΩΤΕΡΙΚΟΥ  
ΧΩΡΟΥ

# ΣΥΜΒΟΥΛΕΣ ΓΙΑ ΕΥΚΟΛΗ ΚΑΙ ΕΠΙΤΥΧΗΜΕΝΗ ΕΠΙΛΟΓΗ ΧΡΩΜΑΤΩΝ

MARMOLINE

decor



**1. Επιτρέψτε στο φυσικό φως του ήλιου να σας βοηθήσει να αποφασίσετε.**

**2. Οι πόρτες μπορούν να κάνουν τη διαφορά.**

Δείτε τις πόρτες του σπιτιού σας σαν μια ξύλινη επένδυση στο χώρο σας. Αν έχει ταμπλάδες και διάφορα επίπεδα τότε μπορείτε να της δώσετε 3 διαφορετικούς τόνους της ίδιας απόχρωσης. Συνήθως ξεχωρίζουν περισσότερο όταν είναι πιο σκούρες ή διαφορετικές τελείως από τους τοίχους. Μπορούν να γίνουν γυαλιστερές ή σατινέ ή βερνικωμένες. Όπως και να τις φτιάξετε οι βαμμένες πόρτες ορίζουν το πέρασμα από μία ζώνη του σπιτιού σε άλλη και μας βοηθάνε να οδηγηθούμε μέσα στο σπίτι και σε διαφορετικά χρωματικά περιβάλλοντα.

**3. Διαλέγοντας το σωστό χρώμα.**

Μία από τις δυσκολότερες αποστολές της διακόσμησης είναι η επιλογή του σωστού χρώματος. Οι φωτιστικές πηγές επηρεάζουν το τελικό αποτέλεσμα. Ο καλύτερος τρόπος να αποφύγετε λάθη που θα σας κοστίσουν και σε χρήματα και σε χρόνο και σε διάθεση, είναι να φτιάξετε δείγματα. Και πάλι θα πρέπει να παρατηρήσετε την αποδοση του χρώματος εφόσον στεγνώσει και σε διαφορετικούς φωτισμούς, δηλ ημέρα, νύχτα, τεχνητός φωτισμός κ.λπ. Μία απλή, εύκολη μέθοδος που χρησιμοποιούν οι διακοσμητές πολλές φορές είναι το βάψιμο του εσωτερικού ενός ξύλινου αποθηκευτικού χώρου ή ενός κουτιού παπουτσιών. Αυτό σας βοηθάει να προβλέψετε πώς ένα χρώμα αλλάζει με τα διαφορετικά είδη φωτός που δέχεται στην διάρκεια της ημέρας.

**4. Σκεφτείτε τι χρώματα σας αρέσει να φοράτε.**

Ακόμη κι αν πιστεύετε ότι δεν είστε καθόλου καλοί στην επιλογή χρωμάτων, όλοι μας τελικά κάνουμε επιλογές και σε σχέδια και σε χρώματα κάθε μέρα, είτε όταν ντυνόμαστε το πρωί, είτε όταν σερβίρουμε ένα ωραίο γεύμα. Γι'αυτό σταθείτε και σκεφτείτε τι χρώματα σας αρέσει να φοράτε. Τα χρώματα που σας κάνουν να αισθάνεστε ωραία είναι και αυτά που όταν τα βάλετε στο χώρο ζωής σας θα σας δώσουν τη μεγαλύτερη χαρά. Σκεφτείτε τη διακόσμηση με διαφορετικούς τρόπους και η επιλογή των χρωμάτων θα γίνει μια πολύ ευκολότερη υπόθεση.



### 5. Αποφασίστε και περιγράψτε για κάθε δωμάτιο το χρώμα του.

Από τη στιγμή που έχετε διαλέξει το βασικό χρώμα σε κάθε χώρο, περιγράψτε το με λόγια. Έτσι θα αποκτήσει μια εικόνα στη φαντασία σας. Από τη στιγμή που το έχετε φανταστεί θα διαλέξετε τα χρώματα που αγαπάτε για να το διακοσμήσετε. Θα συνδυάσετε τα αγαπημένα σας χρώματα που διαλέξατε με 2-3 άλλες συμπληρωματικές αποχρώσεις και έτοιμη η παλέτα των χρωμάτων που θα βάψει το χώρο σας.

### 6. Αποφασίστε την ένταση του χρώματος.

Η λειτουργία ενός χώρου συνήθως υπαγορεύει το βάθος του χρώματος που θα έπρεπε να χρησιμοποιήσετε. Για παράδειγμα ένα δωμάτιο που το χρησιμοποιείτε ως γραφείο μόνο το βράδυ, μπορεί να πάρει μια πολύ πιο σκούρα απόχρωση. Όταν δεν έχουμε φυσικό φωτισμό μπορούμε να κάνουμε δυνατές επιλογές σε αποχρώσεις.

### 7. Διακριτικές παραλλαγές χρώματος.

Ενας αποτελεσματικός τρόπος να ενοποιήσουμε τα αρχιτεκτονικά στοιχεία ενός χώρου είναι με διακριτικές παραλλαγές χρώματος. Αυτό μας δίνει την ευκαιρία να διακρίνουμε καλύτερα τα αρχιτεκτονικά στοιχεία του χώρου και να απολαύσουμε ένα αρμονικό αποτέλεσμα. Αν για παράδειγμα πάρουμε τη σελίδα μιας βεντάλιας, τοποθετούμε τις ανοιχτές αποχρώσεις στις μεγάλες επιφάνειες και όσο μικραίνουν οι επιφάνειες που θα βάψουμε τόσο κατεβαίνουμε παρακάτω στις σκουρότερες αποχρώσεις της σελίδας.

### 8. Μην φοβάστε τα σκούρα χρώματα.

Τα σκούρα χρώματα δίνουν προσωπικότητα στο χώρο. Παίζουν με τις σκιές και με έναν έντεχνο τρόπο “θολώνουν” τα όρια ενός χώρου και δημιουργούν ένα αίσθημα απείρου.

### 9. Η μουσική πηγή έμπνευσης για ιδανικές αρμονίες και αντιθέσεις.

Πολλοί διακοσμητές συγκρίνουν την ενορχήστρωση ενός μουσικού κομματιού με τις χρωματικές αρμονίες που θέλουν να δώσουν. Όπως ένα μουσικό κομμάτι συχνά βασίζεται σε παραλλαγές του ίδιου θέματος, έτσι και τα χρώματα μπορούν με απαλές και δυνατές επιλογές να προσδώσουν ενδιαφέρον και νέες ιδέες στο τελικό αποτέλεσμα χωρίς να θυσιαστεί η ωραία ενιαία εικόνα. Για παράδειγμα επιλέξτε την πιο ουδέτερη χρωματική παλέτα για ένα χώρο σαλονιού και “ξυπνήστε” την με έντονες χρωματικές αντιθέσεις (κίτρινο, ροζ, λαχανί) σε διακοσμητικά αντικείμενα.



# Ο ΣΥΜΒΟΛΙΣΜΟΣ ΤΩΝ ΧΡΩΜΑΤΩΝ

**ΛΕΥΚΟ:** Φως, Πίστη, Καλοσύνη, Αρχή, Νέο, Καθαριότητα, Αγνότητα, Σεμνότητα, Αλήθεια, Νοημοσύνη, Επιστήμη, Ακρίβεια

**ΚΙΤΡΙΝΟ:** Ήλιος, Ωριμότητα, Ζεστασιά, Σαφήνεια, Νόμος, Αισοδοξία, Ευαισθησία, Πολυτέλεια, Φρεσκάδα, Καλοσύνη, Αλλαγή

**ΠΟΡΤΟΚΑΛΙ:** Χαρά, Αποδοτικότητα, Ζωντάνια, Διασκέδαση, Εξωστρέφεια, Ενθουσιασμός, Αφθονία, Ενέργεια, Δραστηριότητα

**ΜΑΤΖΕΝΤΑ:** Ιδεαλισμός, Ευγνωμοσύνη, Δέσμευση, Τάξη, Συμπάθεια

**ΚΟΚΚΙΝΟ:** Ζωτικότητα, Ενέργεια, Δυναμισμός, Αυθόρμητο, Πάθος, Πειρασμός, Επανάσταση, Εκκεντρικότητα, Δραστηριοποίηση

**ΜΩΒ:** Μυστήριο, Μαγεία, Αυτοκρατορικό, Πρωτότυπο, Πίστη, Υπερβολή, Μοναδικότητα, Ομορφιά

**ΜΠΛΕ:** Ευφυΐα, Φαντασία, Συμπάθεια, Εμπιστοσύνη, Φιλικότητα, Αξιοπιστία, Αναψυχή, Αρμονία, Ηρεμία, Άπειρο, Ελπίδα

**ΠΡΑΣΙΝΟ:** Σθένος, Φρεσκάδα, Επιμονή, Φύση, Ηρεμία, Γενναιοδωρία, Υγεία, Εμπιστοσύνη, Αναγέννηση, Πληρότητα

**ΓΚΡΙ:** Ουδετερότητα, Αντανακλαστικότητα, Σοβαρότητα, Απλότητα, Ετοιμότητα, Αντικειμενικότητα

**ΜΑΥΡΟ:** Αντίσταση, Αδιαπέραστο, Λειτουργικότητα, Βάθος, Άγνωστο

*Color*

Το Χρώμα Είναι Ζωή...





## NORDIA A.E.

### **Ανώνυμος Λατομική Βιομηχανική & Εμπορική Εταιρία**

1<sup>ο</sup> χλμ. Μαρκόπουλου - Ωρωπού, 190 14, Πολυδένδρι. Τηλ.: 22950 22225 \_ Fax: 22950 22120

10<sup>ο</sup> χλμ. Θεσσαλονίκης Νεοχωρούδας. Τηλ.: 2310 780879. Fax: 2310 780870

email: [info@marmoline.gr](mailto:info@marmoline.gr)

[www.marmoline.gr](http://www.marmoline.gr)

