

ΕΠΙΓΕΜΙΖΟΜΜΕΝΟ ΓΡΑΜΜΙΚΟ ΚΑΝΑΛΙ SLOT ΑΠΟ ΑΝΟΔΙΩΜΕΝΟ ΑΛΟΥΜΙΝΙΟ ΤΥΠΟΣ "ALUSIDE DRAIN 75"

Περιγραφή:

"Αόρατο" κανάλι σχισμής "SLOT 75" από ανοδιωμένο αλουμίνιο, που παρέχει την δυνατότητα επιλογής επένδυσης της τελικής επιφάνειας ώστε να ταιριάζει απόλυτα με όλα τα αρχιτεκτονικά στοιχεία καθώς και με τον περιβάλλοντα χώρο.

Το Alu Side-Drain 75 είναι ένα πλήρες σύστημα αποχέτευσης - monoblock, από προφίλ αλουμινίου υψηλής ποιότητας, με γραμμική σχάρα και ειδικούς συνδέσμους συναρμολόγησης ενσωματωμένους στο κανάλι.

Διαθέτει επίσης εσωτερικές ή εξωτερικές γωνιές, φρεάτια ελέγχου, τερματικά και εξαρτήματα.

Εσωτερικού και εξωτερικού χώρου.

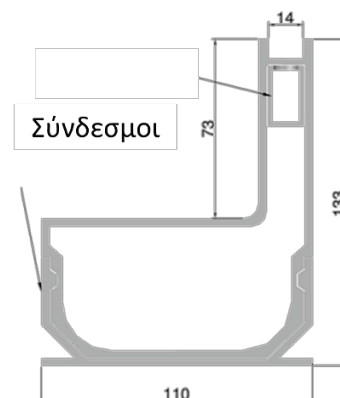


Υλικά κατασκευής:

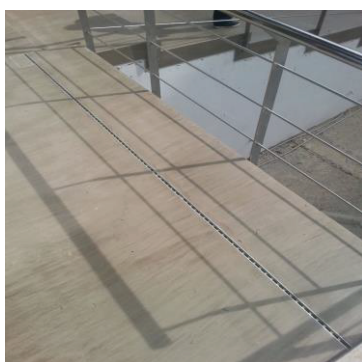
- Ανοδιωμένο Αλουμίνιο. (Ανοδίωση 15 μικρά)
- Προφίλ αλουμινίου ETEM – Industrial profiles

Σχεδιαστικά χαρακτηριστικά:

Με εργονομικό σχεδιασμό, ολικό ύψος εγκατάστασης 133mm, σχάρα λεπτού πλάτους 14mm και ύψος επένδυσης 73mm, αποτελούν μια καινοτομία στην επιφανειακή αποστράγγιση υδάτων αφού μπορεί να επενδυθεί με πλακίδια, κυβόλιθους, μάρμαρο, ξύλο, πέτρα, ή οποιοδήποτε άλλο υλικό, ώστε μετά την εγκατάστασή του να είναι σχεδόν αόρατο.



Η ανοδίωση του υλικού (15 μικρά), προσφέρει εξαιρετική αντοχή ενάντια στο χρόνο και στην διάβρωση και έτσι μπορεί να χρησιμοποιηθεί σε εσωτερικούς και εξωτερικούς χώρους, ακόμα και σε περιοχές με επιβαρυσμένο περιβάλλον, (π.χ. θαλάσσιες ζώνες).



ΚΩΔΙΚΟΣ	ΕΞ. ΔΙΑΣΤΑΣΗ (mm) ΠΛ / Μ	ΣΧΙΣΜΗ (mm) (ΠΛ. ΕΞ / ΕΣ)	ΟΛΙΚΟ ΥΨΟΣ (mm)	ΥΨΟΣ ΕΠΕΝΔΥΣΗΣ (mm)
YASD-75/500	110x500	22 / 14	133	73
YASD-75/1000	110x1000			
YASD-75/2500	110x2500			
YASD-75/5000	110x5000			

* Κατά την εγκατάστασή του, προτείνεται κάθε 10 μέτρα να χρησιμοποιείται ένα φρεάτιο ελέγχου (επιγεμιζόμενο) για ευκολότερο καθαρισμό και συντήρηση του καναλιού

**Τα κανάλια μήκους 50cm, 250cm & 500cm διατίθενται κατόπιν παραγγελίας

**ΕΠΙΓΕΜΙΖΟΜΜΕΝΟ ΓΡΑΜΜΙΚΟ ΚΑΝΑΛΙ SLOT ΑΠΟ ΑΝΟΔΙΩΜΕΝΟ ΑΛΟΥΜΙΝΙΟ
ΤΥΠΟΣ "ALUSIDE DRAIN 40"**

Περιγραφή:

"Αόρατο" κανάλι σχισμής "SLOT 40" από ανοδιωμένο αλουμίνιο, που παρέχει την δυνατότητα επιλογής επένδυσης της τελικής επιφάνειας ώστε να ταιριάζει απόλυτα με όλα τα αρχιτεκτονικά στοιχεία καθώς και με τον περιβάλλοντα χώρο.

Το Alu Side-Drain 40 είναι ένα πλήρες σύστημα αποχέτευσης - ποιοblock, από προφίλ αλουμινίου υψηλής ποιότητας, με γραμμική σχάρα και ειδικούς συνδέσμους συναρμολόγησης ενσωματωμένους στο κανάλι.

Διαθέτει επίσης εσωτερικές ή εξωτερικές γωνιές, φρεάτια ελέγχου, τερματικά και εξαρτήματα.

Ο νέος σχεδιασμός του επιτρέπει την εφαρμογή του σε εσωτερικούς ή εξωτερικούς χώρους με χαμηλό διαθέσιμο ύψος εγκατάστασης, όπως βεράντες, μπαλκόνια, ανακαινίσεις κλπ.

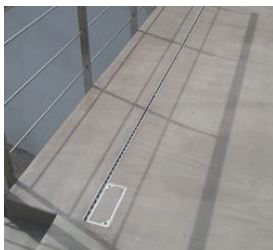
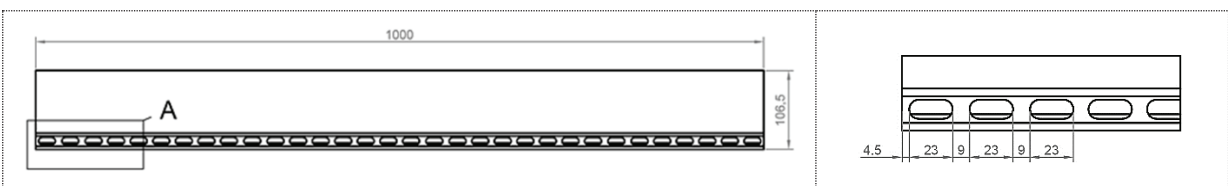
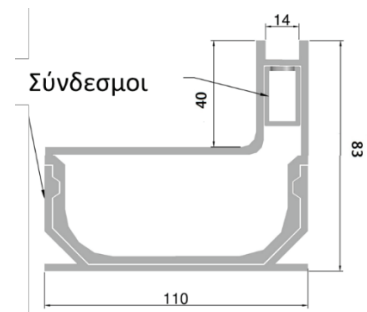
Υλικά κατασκευής:

- Ανοδιωμένο Αλουμίνιο. (Ανοδίωση 15 μικρά)
- Προφίλ αλουμινίου ETEM - Industrial Profiles

Σχεδιαστικά χαρακτηριστικά:

Με τον εργονομικό σχεδιασμό του, χαμηλό ολικό ύψος εγκατάστασης 83mm, σχάρα λεπτού πλάτους 14mm και ύψος επένδυσης 40mm, αποτελούν μια καινοτομία στην επιφανειακή αποστράγγιση υδάτων αφού μπορεί να επενδυθεί με πλακίδια, κυβόλιθους, μάρμαρο, ξύλο, πέτρα, ή οποιοδήποτε άλλο υλικό, ώστε μετά την εγκατάσταση του να είναι σχεδόν αόρατο.

Η ανοδίωση του υλικού (15 μικρά), προσφέρει εξαιρετική αντοχή ενάντια στο χρόνο και στην διάβρωση και έτσι μπορεί να χρησιμοποιηθεί σε εσωτερικούς και εξωτερικούς χώρους, ακόμα και σε περιοχές με επιβαρυμένο περιβάλλον (π.χ. θαλάσσιες ζώνες).



ΚΩΔΙΚΟΣ	ΕΞ. ΔΙΑΣΤΑΣΗ (mm) ΠΛ / Μ	ΣΧΙΣΜΗ (mm) (ΠΛ. ΕΞ / ΕΣ)	ΟΛΙΚΟ ΥΨΟΣ (mm)	ΥΨΟΣ ΕΠΕΝΔΥΣΗΣ (mm)
YASD-40/500	110x500	22 / 14	83	40
YASD-40/1000	110x1000			
YASD-40/2500	110x2500			
YASD-40/5000	110x5000			

* Κατά την εγκατάστασή του, προτείνεται κάθε 10 μέτρα να χρησιμοποιείται ένα φρεάτιο ελέγχου (επιγεμιζόμενο) για ευκολότερο καθαρισμό και συντήρηση του καναλιού

**Τα κανάλια μήκους 50cm, 250cm & 500cm διατίθενται κατόπιν παραγγελίας