

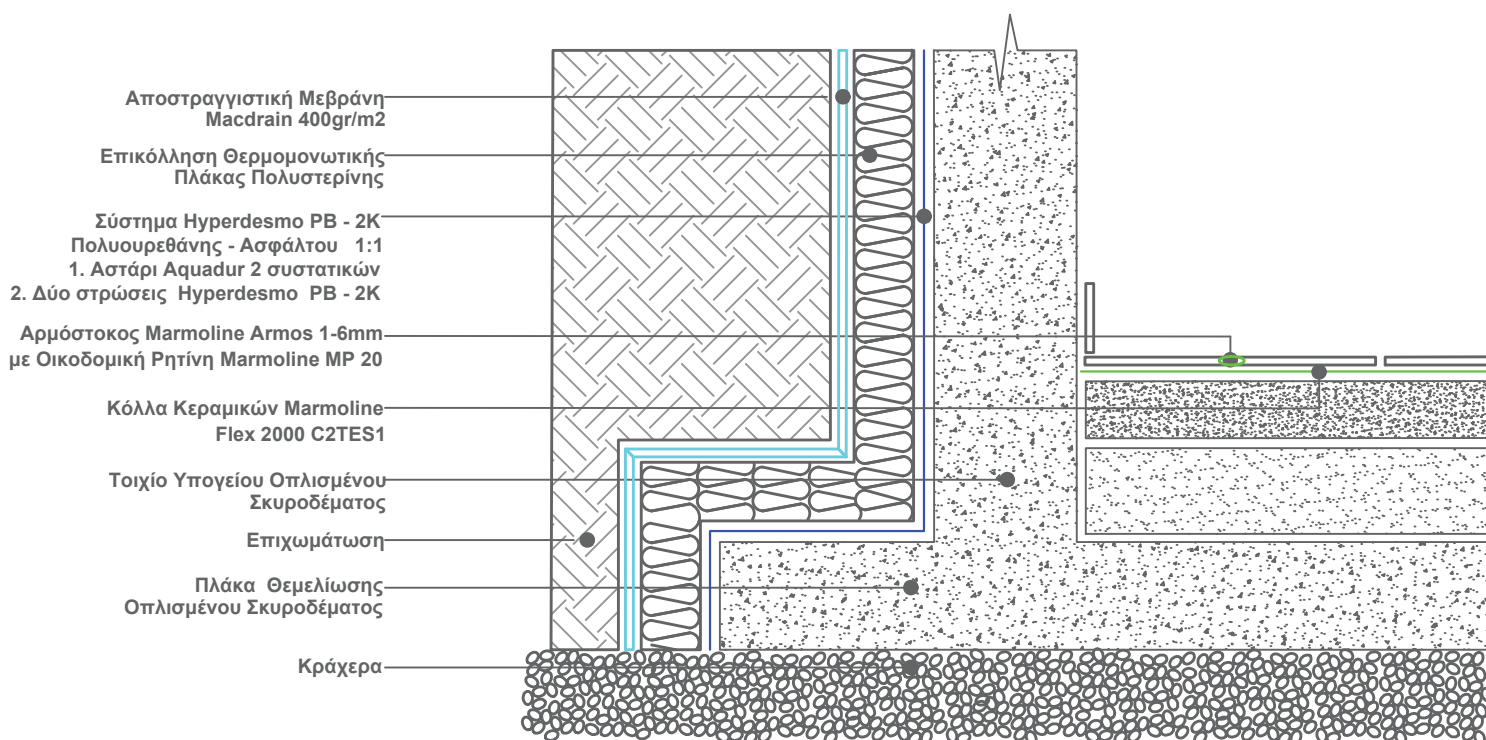


A. Epiphaniou



A. Epiphaniou
BUILDING
MATERIALS

Υγρομονώση & Θερμομόνωση Υπογείων και Θεμελίων



www.epiphaniou-group.com

A. Epiphaniou Industries Ltd
Iapetou 17, Ay. Athanasios
Industrial Area, Limassol

Tel: 77771155
Fax: +357 25 720021
info@epiphaniou-group.com
www.epiphaniou-group.com

Υλικά Συστήματος:

Aquadur – Υδατοδιαλυτό, Εποξικό Αγκυρωτικό (Αστάρι) / Επίστρωση, Δύο Συστατικών
Hyperdesmo-PB-2K – Στεγανωτικό Δύο Συστατικών κατά όγκο Πολυουρεθάνης & Ασφάλτου
Hyperseal-25-LM-S – Πολυουρεθανικό Σφραγιστικό Μάστιχο Υβριδικής Τεχνολογίας
Fabric Roll Mat White 0.15x50 – Πολυεστερικό Ύφασμα Ενίσχυσης Αρμών
Tekapur PU Foam Low Expansion – Αφρός Πολυουρεθάνης Χαμηλής Διόγκωσης
Macdrain 400 gr/m² – Αποστραγγιστική Μembrάνη Υψηλής Πυκνότητας Πολυαιθυλενίου
Teraplast Plus Ac Nails – Ατσαλόκαρφα με Ροδέλες Αποστραγγιστικής Μembrάνης
Teraplast Plus Ac Profil 2m – Προφίλ Ένωσης Αποστραγγιστικής Μembrάνης/Τοιχίου

Τεχνική Περιγραφή Εφαρμογής:

- Η επιφάνεια εφαρμογής καθαρίζεται επιμελώς από σκόνη και άλλα σαθρά υλικά.
- Στη συνέχεια θα γίνει με ψεκάσμο ή ρολό η εφαρμογή του εποξικού ασταριού **Aquadur**.
- Απαιτείτε αρχικά η πλήρωση με μάστιχο **Hyperseal-25-LM-S** και η ενίσχυση με **Πολυεστερικό Ύφασμα Fabric Roll Mat White 0.15x50** των αρμών μεταξύ δύο τοιχίων ή και σε γωνίες των τοιχίων.
- Μετά την εφαρμογή του ασταριού, τυχόν υπάρχουσες ρηγματώσεις πάνω από πάχος 1mm, θα πρέπει να καλυφτούν τοπικά με μια επάλειψη **Hyperdesmo-PB-2K** πριν από την εφαρμογή της κύριας στρώσης ή αν κρίνετε αναγκαίο να γίνει πλήρωση με μάστιχο και πολυεστερικό ύφασμα ενίσχυσης.
- Κατόπιν ακολουθεί η εφαρμογή της πρώτης στρώσης του **Hyperdesmo-PB-2K** με ρολό, βούρτσα, σπάτουλα ή ψεκάσμο.
- Αφού στεγνώσει η πρώτη στρώση, ακλουθεί η εφαρμογή της δεύτερης στρώσης του **Hyperdesmo-PB-2K** η οποία εφαρμόζεται σταυρωτά σε σχέση με την πρώτη.
- Επικollάται στη συνέχεια με την χρήση του πολυουρεθανικού αφρού **Tekapur PU Foam Low Expansion** το θερμομονωτικό υλικό Πλακών Πολυστερίνης στο επιθυμητό πάχος σύμφωνα με την αντίστοιχη μελέτη.
- Ακολουθεί η τοποθέτηση της **Αποστραγγιστικής Μembrάνης Macdrain 400 gr/m²** με μηχανική στερέωση με την χρήση ειδικών ατσαλοκαρφιών **Teraplast Plus Ac Nails** και η τοποθέτηση ειδικών προφίλ **Teraplast Plus Ac Profil 2m** στην πάνω πλευρά – ένωση της μεμβράνης με τα τοιχία.
- Ακολουθεί η επιχωμάτωση των τοιχίων.

Σημειώσεις:

- * Τα χαρακτηριστικά των προϊόντων περιγράφονται στα αντίστοιχα τεχνικά φυλλάδια.
- * Η εφαρμογή των υλικών υπόκειται στους περιορισμούς που περιγράφονται στα τεχνικά φυλλάδια.
- * Είμαστε στη διάθεσή σας για οποιαδήποτε πρόσθετη πληροφορία ή διευκρίνιση.

www.epiphaniou-group.com

A. Epiphaniou Industries Ltd
Iapetou 17, Ay. Athanasios
Industrial Area, Limassol

Tel: 77771155
Fax: +357 25 720021
info@epiphaniou-group.com
www.epiphaniou-group.com