



**A. Epiphaniou**



**A. Epiphaniou**  
**BUILDING**  
**MATERIALS**

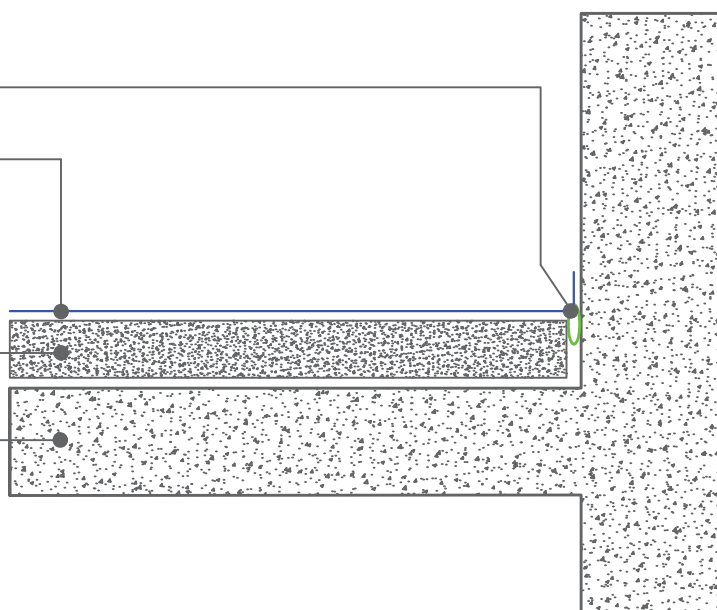
## Υγρομόνωση Δώματος χωρίς Επιπρόσθετη Επίστρωση Κεραμικών

Hyperseal-25-LM-S Πολυουρεθανικό  
Μάστιχο στους Περιμετρικούς Αρμούς

Σύστημα Hyperdesmo Classic  
Πολυουρεθανικής Βάσης 2 Συστατικών  
1. Αστάρι Aquadur 2 συστατικών  
2. Δύο στρώσεις Hyperdesmo Classic  
3. Ενίσχυση Μόνωσης με Γεωύφασμα  
ΑΕ.Inte 50gr/m<sup>2</sup> Μεταξύ των 2 Στρώσεων  
4. Αλειφατικό Hyperdesmo-ADY-E Λευκό

Οπλισμένο Μπετό Ρύσεων  
περίπου 8 cm πάχους

Πλάκα Οροφής Οπλισμένου  
Σκυροδέματος



[www.epiphaniou-group.com](http://www.epiphaniou-group.com)

A. Epiphaniou Industries Ltd  
Iapetou 17, Ay. Athanasios  
Industrial Area, Limassol

Tel: 77771155  
Fax: +357 25 720021  
info@epiphaniou-group.com  
www.epiphaniou-group.com

## Υλικά Συστήματος:

---

**Hyperseal-25-LM-S** – Πολυουρεθανικό Σφραγιστικό Μάστιχο Υβριδικής Τεχνολογίας

**Aquadur** – Υδατοδιαλυτό, Εποξικό Αγκυρωτικό (Αστάρι) / Επίστρωση, Δύο Συστατικών

**Hyperdesmo Classic** - Στεγανωτικό Υλικό Πολυουρεθανικής Βάσεως Ενός Συστατικού

**Geotextile AE.Inte 50 gr/m<sup>2</sup>**– Πολυεστερικό Ύφασμα Ενίσχυσης-Οπλισμού Μόνωσης

**Hyperdesmo-ADY-E** - Λευκό Ελαστικό Βερνίκι Πολυουρεθανικής Βάσης Ενός Συστατικού, Γυαλιστερό, Αλειφατικό

## Τεχνική Περιγραφή Εφαρμογής:

---

- Η επιφάνεια οπλισμένου σκυροδέματος ρύσεων καθαρίζεται επιμελώς από σκόνη και άλλα σαθρά υλικά.
- Σε στεγνό υπόστρωμα σφραγίζουμε με το πολυουρεθανικό μάστιχο **Hyperseal-25-LM-S** τους περιμετρικούς αρμούς μεταξύ του σκυροδέματος ρύσεων και του στηθαίου οροφής.
- Στη συνέχεια θα γίνει με air less ή ρολό η εφαρμογή του εποξικού ασταριού **Aquadur**.
- Κατόπιν ακολουθεί η εφαρμογή της πρώτης στρώσης του **Hyperdesmo Classic** με airless ή ρολό και ταυτόχρονα επιστρώνετε και εμποτίζετε το **Geotextile AE.Inte 50 gr/m<sup>2</sup>** μέσα σε αυτήν, ως ενίσχυση-οπλισμός της πολυουρεθανικής μόνωσης.
- Ακλουθεί η εφαρμογή της δεύτερης στρώσης του **Hyperdesmo Classic** και ο πλήρης εμποτισμός του **Geotextile AE.Inte 50 gr/m<sup>2</sup>**.
- Μετά από τον πλήρη πολυμερισμό της δεύτερης στρώσης μόνωσης εφαρμόζουμε το λευκό αλειφατικό πολυουρεθανικής βάσης **βερνίκι Hyperdesmo-ADY-E** ως τελική σφραγιστική και προστατευτική στρώση.

### Σημειώσεις:

\* Τα χαρακτηριστικά των προϊόντων περιγράφονται στα αντίστοιχα τεχνικά φυλλάδια.

\* Η εφαρμογή των υλικών υπόκειται στους περιορισμούς που περιγράφονται στα τεχνικά φυλλάδια.

\* Είμαστε στη διάθεσή σας για οποιαδήποτε πρόσθετη πληροφορία ή διευκρίνιση.

[www.epiphaniou-group.com](http://www.epiphaniou-group.com)

A. Epiphaniou Industries Ltd  
Iapetou 17, Ay. Athanasios  
Industrial Area, Limassol

Tel: 77771155  
Fax: +357 25 720021  
[info@epiphaniou-group.com](mailto:info@epiphaniou-group.com)  
[www.epiphaniou-group.com](http://www.epiphaniou-group.com)