

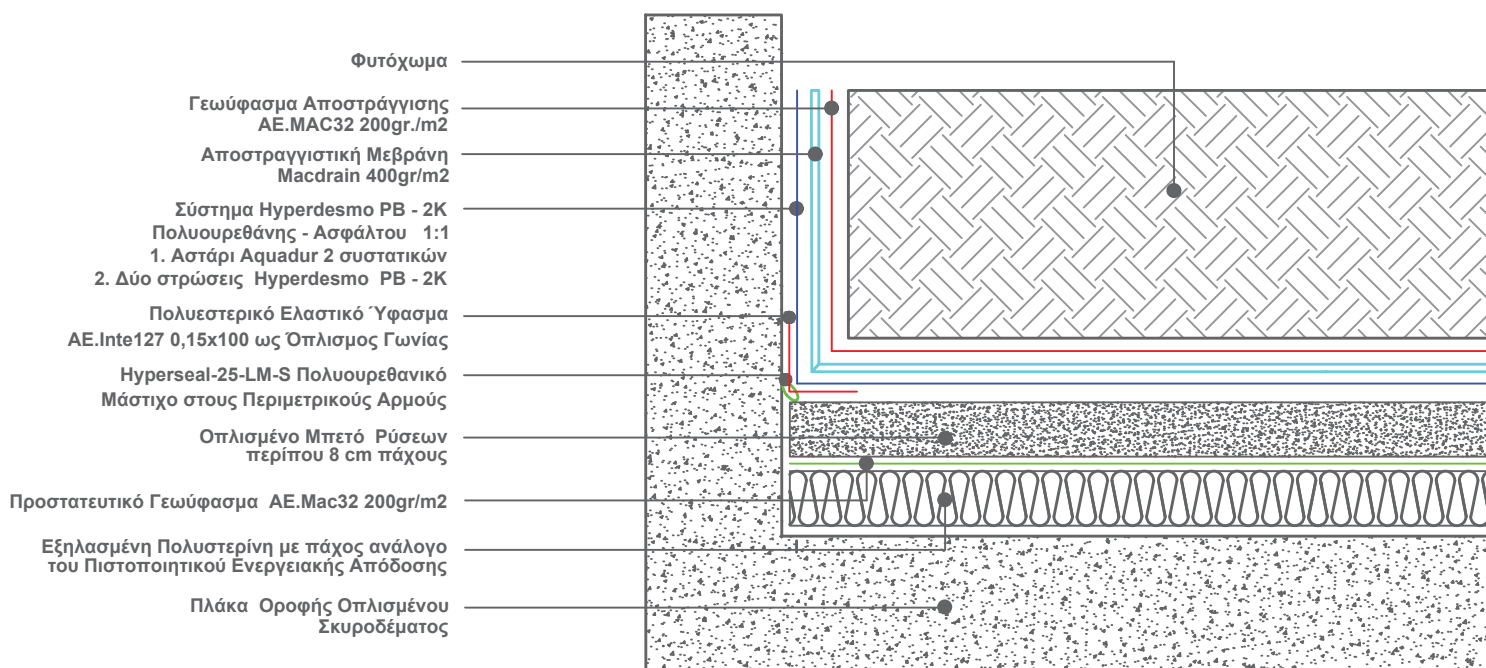


**A. Epiphaniou**



**A. Epiphaniou**  
**BUILDING**  
**MATERIALS**

## Υγρομονώση & Θερμομόνωση Φυτεμένου Δώματος



[www.epiphaniou-group.com](http://www.epiphaniou-group.com)

A. Epiphaniou Industries Ltd  
Iapetou 17, Ay. Athanasios  
Industrial Area, Limassol

Tel: 77771155  
Fax: +357 25 720021  
[info@epiphaniou-group.com](mailto:info@epiphaniou-group.com)  
[www.epiphaniou-group.com](http://www.epiphaniou-group.com)

## Υλικά Συστήματος:

**Dakota Dakboc031108 (80x250mm)** – Εξαεριστήρας Μόνωσης Οροφής Υδρατμών  
**Geotextile AE.MAC32 200gr/m<sup>2</sup>** - Πολυεστερικό Ύφασμα Προστασίας/Αποστράγγισης  
**Aquadur** – Υδατοδιαλυτό, Εποξικό Αγκυρωτικό (Αστάρι) / Επίστρωση, Δύο Συστατικών  
**Hyperdesmo-PB-2K** – Στεγανωτικό Δύο Συστατικών κατά όγκο Πολυουρεθάνης & Ασφάλτου  
**Hyperseal-25-LM-S** – Πολυουρεθανικό Σφραγιστικό Μάστιχο Υβριδικής Τεχνολογίας  
**Fabric Roll Mat White AE.Inte127 0.15x50** – Πολυεστερικό Ύφασμα Ενίσχυσης Αρμών  
**Macdrain 400 gr/m<sup>2</sup>** – Αποστραγγιστική Μεμβράνη Υψηλής Πυκνότητας Πολυαιθυλενίου  
**Teraplast Plus Ac Nails** – Ατσαλόκαρφα με Ροδέλες Αποστραγγιστικής Μεμβράνης  
**Teraplast Plus Ac Profil 2m** – Προφίλ Ένωσης Αποστραγγιστικής Μεμβράνης/Τοιχίου  
**Geotextile AE.MAC32 200gr/m<sup>2</sup>** - Πολυεστερικό Ύφασμα Προστασίας/Αποστράγγισης

## Τεχνική Περιγραφή Εφαρμογής:

- Γίνετε επίστρωση των πλακών πολυστερίνης XPS πάνω στην πλάκα οροφής και η τοποθέτηση των **Εξαεριστήρων Μόνωσης Dakota (80x250mm)**, περίπου 2 - 3 τεμάχια σε επιφάνεια 100m<sup>2</sup>.
- Ακολουθεί η επίστρωση του **Geotextile AE.MAC32 200gr/m<sup>2</sup>** σε όλη τη επιφάνεια και η κατασκευή του οπλισμένου σκυροδέματος ρύσεων, σε κατάλληλο πάχος ανάλογα με την σχέση πλάτος / μήκος της οροφής και των υδρορροών.
- Στη συνέχεια θα γίνει με ψεκασμό ή ρολό η εφαρμογή του εποξικού ασταριού δύο συστατικών **Aquadur**.
- Απαιτείτε αρχικά η πλήρωση με μάστιχο **Hyperseal-25-LM-S** και η ενίσχυση με πολυεστερικό ύφασμα **Fabric Roll Mat White AE.Inte127 0.15x50** των αρμών μεταξύ δύο τοιχίων και μεταξύ του δαπέδου και των τοιχίων.
- Γίνετε ανάμειξη ίσων όγκων των δύο συστατικών του **Hyperdesmo-PB-2K** σε χαμηλές στροφές.
- Μετά την εφαρμογή του ασταριού, τυχόν υπάρχουσες ρηγματώσεις πάνω από πάχους 1mm, θα πρέπει να καλυφτούν τοπικά με μια επάλειψη **Hyperdesmo-PB-2K** πριν από την εφαρμογή της κύριας στρώσης ή αν κρίνετε αναγκαίο να γίνει πλήρωση με μάστιχο και πολυεστερικό ύφασμα ενίσχυσης.
- Κατόπιν ακολουθεί η εφαρμογή της πρώτης στρώσης του **Hyperdesmo-PB-2K** με ρολό, βούρτσα, σπάτουλα ή ψεκασμό.
- Αφού στεγνώσει η πρώτη στρώση, ακολουθεί η εφαρμογή της δεύτερης στρώσης του **Hyperdesmo-PB-2K** η οποία εφαρμόζεται σταυρωτά σε σχέση με την πρώτη.
- Τοποθετείτε στη συνέχεια η **Αποστραγγιστική Μεμβράνη Macdrain 400 gr/m<sup>2</sup>** με μηχανική στερέωση με την χρήση ειδικών ατσαλοκαρφιών **Teraplast Plus Ac Nails** και η τοποθέτηση ειδικών προφίλ **Teraplast Plus Ac Profil 2m** στην πάνω πλευρά – ένωση της μεμβράνης με τα τοιχία.
- Στη συνέχεια επιστρώνεται ολή η επιφάνεια με γεώφασμα αποστράγγισης **Geotextile AE.MAC32 200gr/m<sup>2</sup>** και ακολουθεί η πλήρωση φυτοχώματος του ανθώνα.

### Σημειώσεις:

- \* Τα χαρακτηριστικά των προϊόντων περιγράφονται στα αντίστοιχα τεχνικά φυλλάδια.
- \* Η εφαρμογή των υλικών υπόκεινται στους περιορισμούς που περιγράφονται στα τεχνικά φυλλάδια.
- \* Είμαστε στη διάθεσή σας για οποιαδήποτε πρόσθετη πληροφορία ή διευκρίνιση.

[www.epiphaniou-group.com](http://www.epiphaniou-group.com)

A. Epiphaniou Industries Ltd  
Iapetou 17, Ay. Athanasios  
Industrial Area, Limassol

Tel: 77771155  
Fax: +357 25 720021  
[info@epiphaniou-group.com](mailto:info@epiphaniou-group.com)  
[www.epiphaniou-group.com](http://www.epiphaniou-group.com)