



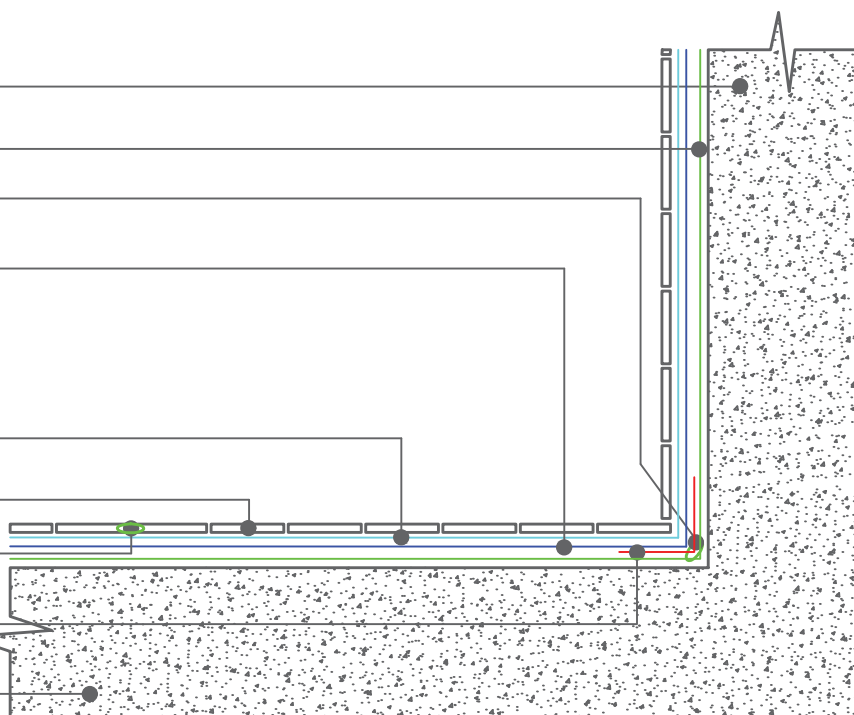
**A. Epiphaniou**



**A. Epiphaniou**  
**BUILDING**  
**MATERIALS**

## Υγρομονώση Πισίνας με Επίστρωση Ψηφίδας ή Κεραμικών

- Τοιχίο Πισίνας
- Οπλισμένου Σκυροδέματος
- Aquadur Εποξικό Αστάρι Δύο Συστατικών
- Hyperseal-25-LM-S Πολυουρεθανικό Μάστιχο στους Περιμετρικούς Αρμούς
- Σύστημα Hyperdesmo - 2K - W Θιξοτροπικό, 2 Συστατικών Πολυουρεθανικής Βάσης
  1. Δύο Στρώσεις Hyperdesmo - 2K - W
  2. Επίπασση Χαλαζίακής Αμμού Πάνω στην Νωπή 2η Στρώση Μόνωσης
- Κόλλα Κεραμικών Marmoline Flex 3000 C2TES2
- Επίστρωση Κεραμικών ή Ψηφίδας
- Αρμόστοκος Marmoline Armos 1-6mm με Οικοδομική Ρητίνη Marmoline MP 20
- Πολυεστερικό Ελαστικό Ύφασμα ΑΕ.Inte17 50gr/m2 ως Όπλισμος Γωνίας
- Δάπεδο Πισίνας Οπλισμένου Σκυροδέματος



[www.epiphaniou-group.com](http://www.epiphaniou-group.com)

A. Epiphaniou Industries Ltd  
Iapetou 17, Ay. Athanasios  
Industrial Area, Limassol

Tel: 77771155  
Fax: +357 25 720021  
info@epiphaniou-group.com  
www.epiphaniou-group.com

## Υλικά Συστήματος:

---

**Aquadur** – Υδατοδιαλυτό, Εποξικό Αγκυρωτικό (Αστάρι) / Επίστρωση, Δύο Συστατικών  
**Hyperdesmo-2K-W** – Θιξοτροπικό Στεγανωτικό Πολυουρεθανικής Βάσης Δύο Συστατικών  
**Hyperseal-25-LM-S** – Πολυουρεθανικό Σφραγιστικό Μάστιχο Υβριδικής Τεχνολογίας  
**Fabric Roll Mat White AE.Inte127 0.15x50** – Πολυεστερικό Ύφασμα Ενίσχυσης Αρμών  
**Χαλαζιακή Άμμος** - για Επίπαση πριν την Εφαρμογή Κεραμικών  
**Marmoline Flex 3000** – Ισχυρή, Ελαστική Κόλλα Πλακιδίων – C2TES2  
**Armoline 1 - 6 mm** – Έγχρωμος Αρμόστοκος Πλακιδίων  
**Marmoline MP20** – Οικοδομική Ρητίνη Κονιαμάτων

## Τεχνική Περιγραφή Εφαρμογής:

---

- Η επιφάνεια εφαρμογής καθαρίζεται επιμελώς από σκόνη και άλλα σαθρά υλικά.
- Στη συνέχεια θα γίνει με ψεκάσμο ή ρολό η εφαρμογή του εποξικού ασταριού δύο συστατικών **Aquadur**.
- Απαιτείτε στη συνέχεια η πλήρωση των αρμών μεταξύ τοιχίων και μεταξύ της πλάκας δαπέδου και των τοιχίων με μάστιχο **Hyperseal-25-LM-S**.
- Επιπρόσθετα ενισχύουμε με πολυεστερικό ύφασμα **Fabric Roll Mat White AE.Inte127 0.15x50** τους αρμούς μεταξύ δύο τοιχίων και μεταξύ της πλάκας δαπέδου και των τοιχίων το οποίο εμποτίζετε την χρήση του **Hyperdesmo-2K-W**.
- Κατόπιν ακολουθεί η εφαρμογή της πρώτης στρώσης του **Hyperdesmo-2K-W** με ρολό, βούρτσα ή σπάτουλα σε όλη την επιφάνεια εφαρμογής.
- Αφού στεγνώσει η πρώτη στρώση, ακολουθεί η εφαρμογή της δεύτερης στρώσης του **Hyperdesmo-2K-W** η οποία γίνεται σταυρωτά σε σχέση με την πρώτη.
- Γίνετε άμεσα επίπαση της **Χαλαζιακής Άμμου** πάνω στην νωπή 2η στρώση της υγραμόνωσης για να δημιουργηθεί μια επιφάνεια με καλή πρόσφυση πριν την τοποθέτηση κεραμικών ή ψηφίδας.
- Γίνετε επικόλληση της ψηφίδας ή των κεραμικών με την κόλλα Πλακιδίων **Marmoline Flex 3000** για ιδιαίτερα ισχυρή συγκόλληση και με μεγάλη αντοχή σε υγρό περιβάλλον, σε δονήσεις και σε έντονες συστολές-διαστολές.
- Η αρμολόγηση γίνεται με τη χρήση λαστιχένιας σπάτουλας με τον αρμόστοκο **Armoline** και με την προσθήκη της οικοδομικής ρητίνης **Marmoline MP20**.

### Σημειώσεις:

- \* Τα χαρακτηριστικά των προϊόντων περιγράφονται στα αντίστοιχα τεχνικά φυλλάδια.
- \* Η εφαρμογή των υλικών υπόκεινται στους περιορισμούς που περιγράφονται στα τεχνικά φυλλάδια.
- \* Είμαστε στη διάθεσή σας για οποιαδήποτε πρόσθετη πληροφορία ή διευκρίνιση.

[www.epiphaniou-group.com](http://www.epiphaniou-group.com)

A. Epiphaniou Industries Ltd  
Iapetou 17, Ay. Athanasios  
Industrial Area, Limassol

Tel: 77771155  
Fax: +357 25 720021  
info@epiphaniou-group.com  
www.epiphaniou-group.com